

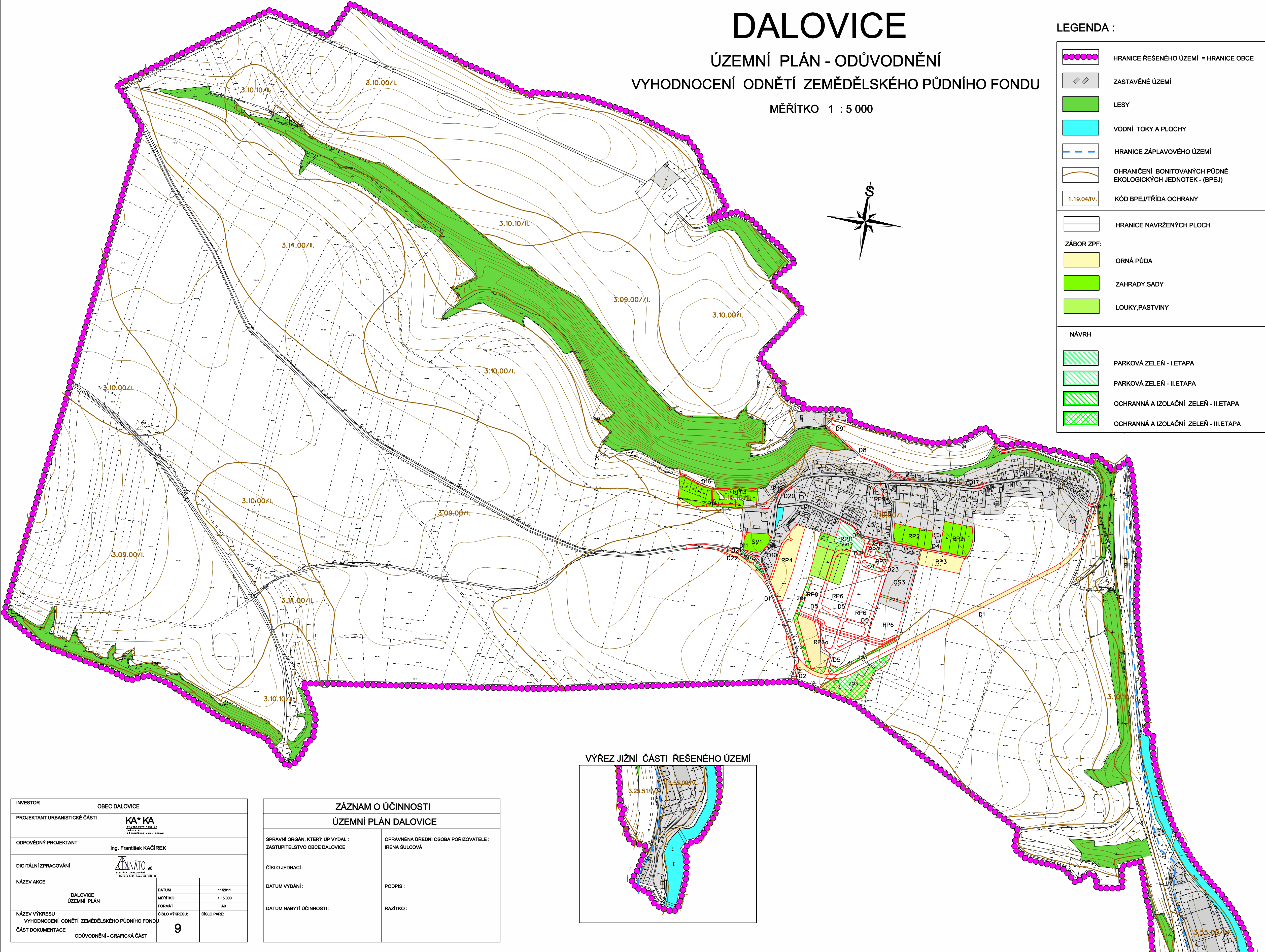
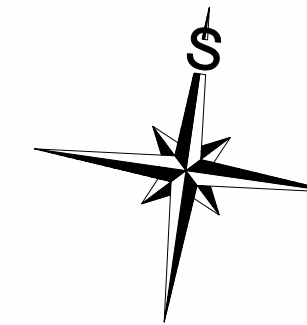
DALOVICE

ÚZEMNÍ PLÁN - ODŮVODNĚNÍ VYHODNOCENÍ ODNĚTÍ ZEMĚDĚLSKÉHO PŮDNÍHO FONDU

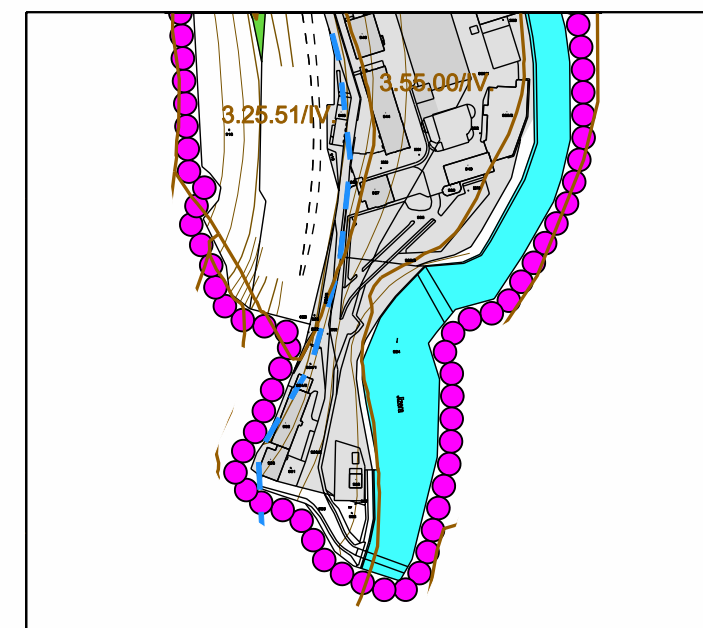
MĚŘÍTKO 1 : 5 000

LEGENDA :

| | |
|-------------------|---|
| | HRANICE ŘEŠENÉHO ÚZEMÍ = HRANICE OBCE |
| | ZASTAVĚNÉ ÚZEMÍ |
| | LESY |
| | VODNÍ TOKY A PLOCHY |
| | HRANICE ZÁPLAVOVÉHO ÚZEMÍ |
| | OHRANIČENÍ BONITOVANÝCH PŮDNĚ EKOLOGICKÝCH JEDNOTEK - (BPEJ) |
| | KÓD BPEJ/TRÍDA OCHRANY |
| | HRANICE NAVRŽENÝCH PLOCH |
| ZÁBOR ZPF: | |
| | ORNÁ PŮDA |
| | ZAHRADY,SADY |
| | LOUKY,PASTVINY |
| NÁVRH | |
| | PARKOVÁ ZELENĚ - I.ETAPA |
| | PARKOVÁ ZELENĚ - II.ETAPA |
| | OCHRANNÁ A IZOLAČNÍ ZELENĚ - II.ETAPA |
| | OCHRANNÁ A IZOLAČNÍ ZELENĚ - III.ETAPA |



VÝŘEZ JIŽNÍ ČÁSTI ŘEŠENÉHO ÚZEMÍ



| | |
|-------------------------------|---|
| INVESTOR | OBEC DALOVICE |
| PROJEKTANT URBANISTICKÉ ČÁSTI | KA*KA PROJEKTOVÝ ATELIER TŘINEC 10 PŘEMYSLE NAH JIŘKOU |
| ODPOVĚDNÝ PROJEKTANT | Ing. František KAČÍREK |
| DIGITÁLNÍ ZPRACOVÁNÍ | ANÁTO s.r.o. DIGITÁLNÍ OBRÁZOVÁNÍ BRNO 142, LAZÁŘI, 602 00 |
| NÁZEV AKCE | DALOVICE ÚZEMNÍ PLÁN |
| DATUM | 11/2011 |
| MĚŘÍTKO | 1 : 5 000 |
| FORMÁT | A0 |
| NÁZEV VÝKRESU | VYHODNOCENÍ ODNĚTÍ ZEMĚDĚLSKÉHO PŮDNÍHO FONDU |
| ČÍSLO VÝKRESU: | 9 |
| ČÍSLO PÁRE: | |
| ČÁST DOKUMENTACE | ODŮVODNĚNÍ - GRAFICKÁ ČÁST |

| | |
|---|--|
| ZÁZNAM O ÚČINNOSTI ÚZEMNÍ PLÁN DALOVICE | |
| SPRÁVNÍ ORGÁN, KTERÝ ÚP VYDAL : ZASTUPITELSTVO OBCE DALOVICE | OPRÁVNĚNÁ ÚŘEDNÍ OSOBA POŘIZOVATELE : IRENA SULCOVÁ |
| ČÍSLO JEDNACÍ : | |
| DATUM VYDÁNÍ : | PODPIS : |
| DATUM NABYTÍ ÚČINNOSTI : | RAŽÍTKO : |